



休憩
しましよ

ひといきたいむず

2019年2月 通刊19号

親の時代
子の時代

今月の
テーマ

習字道具



赤（筆巻の色：赤）



黒（筆巻の色：青）

親

世代の定番

習字道具と言えばコレ。男子は黒、女子は赤。選択の余地無く学校指定で購入させられました。右下の「書」という文字と袖部分に付いた安全マークがもはやトレードマーク。小学校低学年では硬筆しか習わなかったため、このバッグを持っている高学年生がかっこよく見えた。



子どもが小学校から持ち帰った「習字道具セット注文書」を見てたまげた親は多いはず。最近では様々なデザインの習字道具セットが発売されており、子どもが自由に好みのデザインを選べる学校が増えています。かっこいいモデル、かわいいモデルそれぞれ 10 種類ほどの選択肢があり、「どれにしよう♪」と子どもがワクワクしながら選びます。“6年生まで使うシンプルなもの…と考える親 VS 購入時(小学校 2~3年生頃)に大好きなキャラクターを選びたがる子ども”のバトルが始まります。

子

世代のトレンド

お客様の声
から生まれた

リフォームパートナーの小ワザ紹介!

今月のテーマ 広めの土間

玄関に置いておきたい物って、意外に多くないですか？特に子どもがいる家庭では、ベビーカー、外遊び道具、部活道具など、砂が付いていて室内に持ち込みたくないものがたくさんあります(何なら子供も砂だらけです)。家の中に広めの土間があれば何でも収納できて掃除も簡単！

シューズクロークに全て収納するという方法もありますが、写真のようにあえてオープンな土間にする事で、ちょっとしたガーデニングやDIYなど、作業場としても活用することができます。

土間を大きくとるときの注意点は、見せる収納・見せない収納の使い分けと、寒さ対策です。従来の玄関土間のままでどうしても足元が冷えてしまうので、断熱材を工夫したり居室との間に仕切りを設けたりして対策します。



採用!?
不採用!?

今月の企業

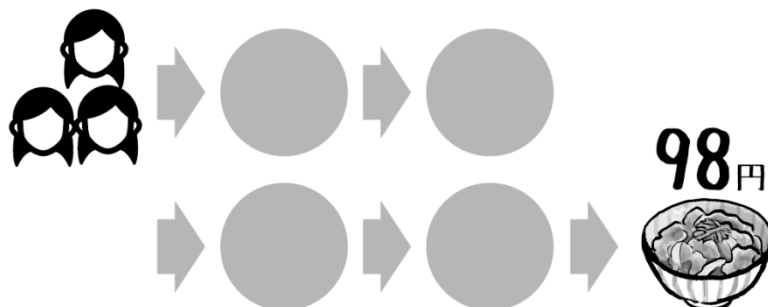
ヤフー株式会社

YAHOO!

有名大手企業の
入社試験

問題.

「風が吹けば桶屋が儲かる」の論理展開の要領で、「ロングのヘアスタイルがはやると牛丼が98円になる」にたどり着くまでの必要な間の出来事を4つ書きなさい。



答えは次の
ページの下



チエイン
店の裏技
オーダー



ドリンクカスタマイズ編(全て無料)

- ▷ノンアイス：氷抜き → 液体が多めになることも
- ▷キャラメルソース・チョコレートソース追加
- ▷デカフェ：カフェイン抜き → 妊婦さんも安心
- ▷ライトアイス：氷少なめ → 液体が多めになることも
- ▷エキストラミルク：ミルク多め
- ▷温度調整
- ▷ドライ：泡多め → 液体少なめなので注意
- ▷ウェット：泡少なめ → 液体多め



フード編

ドリンクに追加できるキャラメルソースとチョコレートソース、実はフードにもトッピングしてもらえます！チョコレートチャックスコーンにチョコソースをかけるとさらにチョコ感が増しますし、シナモンロールにキャラメルソースをかければ濃厚に♪



今月のテーマ

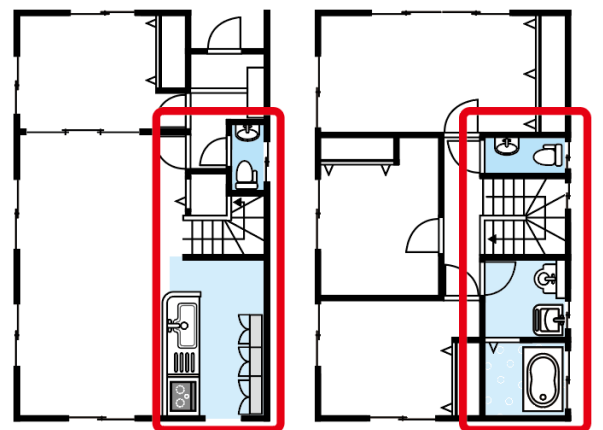
水まわり

子どもも大人も分かる 家のまどりの考え方

部屋の配置を考えると、水まわり（水道を使う場所）はできるだけ近くにまとめるのが一般的です。家じゅうバラバラの位置に水廻りがあると、上下水道の配管が長く複雑になり、メンテナンスの問題やコストアップにつながります。

さらに、1階の居室（リビングやダイニング）の上に2階のトイレをつくってしまうと、水を流すたびにザーっと下水管の音が聞こえてしまうことも。配管まで含めたプランニングが大切です。

また、家事動線の面からも、例えばキッチンで料理をしながら洗濯機を使うなど、水廻りは近い位置にあるほうが無駄な動きが少なく済みます。



1F

2F

【前ページの答え】「髪を結ぶためのゴムの需要が急増→天然ゴムの生産地の東南アジアが急成長→牛丼屋が海外戦略の一環として、急成長の東南アジアに進出→現地物価水準にあわせて価格を設定する」というのが模範解答例。ひとつの命題からどれだけ発想を飛躍させ（ロングヘアー→ゴムの需要）、なおかつ論理展開に無理がない（牛丼屋の東南アジア進出）ことが重視される。



今月のおにぎり

サラダパンおにぎり(滋賀県)



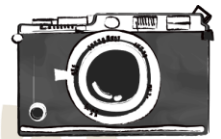
滋賀県民のソウルフード「つるやのサラダパン」。サラダという名前なのに野菜は入っておらず、具材はマヨネーズであえたたくあんです。たくあんの塩気とマヨネーズが相まって絶妙なおいしさ！
サラダパンおにぎりはそのサラダパンの具材をおにぎりにしたもの。さすがにおにぎりの中にパンまでは入っていません。



滋賀名物「サラダパン」と販売店舗「つるやパン」

引用：<https://macaro-ni.jp>

子どもと話そう、あの時のこと 時代を映した1枚



【1980年代後半～90年代前半】

上記年代、日本において資産価格の上昇と好景気が起こった。土地や株は本来の価値とかけはなれた価格まで上昇し（資産インフレ）、個人や企業が持つ資産の価値が高まった。人々は高級ブランド品、大型乗用車、ゴルフ会員権、絵画、リゾートマンションなどを買いあさり、若い男女が踊り狂う「ジュリアナ東京」では連日パーティー三昧だった。

リフォームパートナー

〒679-1122 兵庫県多可郡多可町中区中安田 480
お問い合わせ先：0120-600-916

<http://www.reformpartner.com/>