



ひといきたいむず



2019年5月 通刊22号

親の時代
子の時代

今月の
テーマ

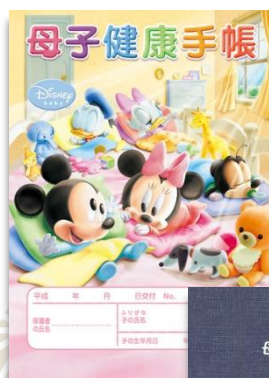
母子手帳



親

世代の定番

妊娠すると自治体から交付される母子健康手帳（通称母子手帳）。今の子育て世代が持っている、自分が生まれた頃の手帳は、ようやくカラー印刷が普及しはじめた頃で総じてピンクが主流でした。もう一つ上の世代になるとモノクロ印刷も多いようです。イラストはシンプルなものや「赤ちゃん」とママ」という組み合わせがほとんどでした。



最近の母子手帳はこんな感じです。印刷のクオリティが上がったこともさることながら、有名キャラクターや著名な作家さんのイラスト、北欧風など、デザインの幅がかなり広がっています。

右下の神戸市の母子手帳にいたっては、子ども用品ブランドの「ファミリア」がデザイン。印刷だけでなく刺繍がほどこされたふわふわな表紙に、中面もフルカラーで可愛くデザインされています。

可愛い手帳が広がっている一方、実はスマホアプリを使用したデジタル母子手帳を導入している自治体もあります。

子

世代のトレンド

お客様の声
から生まれた

リフォームパートナーの小ワザ紹介！

今月のテーマ キッチン収納

たっぷり収納が欲しいキッチンですが、ついつい散らかってしまいがち。生活感も出てしまうので、すっきりしたお部屋にしたい方には悩みの種です。

そこでご提案するのが、たっぷりのキッチン収納と、それを隠す「扉」です。食器棚にはもともと扉が付いているものが多いですが、電子レンジや炊飯器、朝食用のパンや野菜のストックなど、普段は露出しているものも完全に隠すことができます。普段は扉を開けておいて実用性を重視、来客時にはサッと前面扉（写真右側の白い扉）を閉めてしまえば、いっきに生活感を消すことができます。オープンキッチンや来客の多いご家庭にお勧めです。

注意点としては、普段開け放しておく際の扉をどこに収めておくのかを慎重に検討しなくてはなりません。2枚引き違い扉は半分閉じている状態になりますし、折れ戸であれば横に戸がはみ出る形になるので、家事動線を邪魔しない工夫が必要です。



採用！？
不採用！？

今月の企業

LOUIS VUITTON

問題.

「プレタポルテ（高級既製服）を所得の少ない者に売るにはどうすればいいですか？」



答えは次の
ページの下

有名大手企業の
入社試験



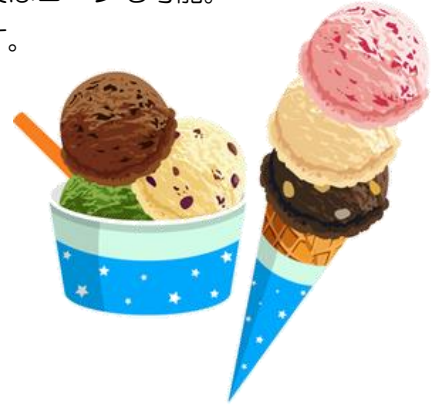
オ店チ
ーの裏
ダ裏
ー技
ン



アイスシェイクに変更!

注文したアイスに少しだけミルクを入れミキサーにかけシェイク。なみにシェイクの他にも、氷をミックスさせた“ブラスト”なる商品もあるそうで、シングルサイズの料金に+200円程度でできます。

持ち帰りでもコーンにできる
アイスをその場で食べずに保冷剤を付けてもらって持ち帰る場合、カップにする人が多いと思いますが、実はコーンも可能。コーン型の特別カップに入れてくれます。



コーン?カップ?“サンド”はいかが?

サーティワンでアイス注文したら、「コーン」か「カップ」だけではなくて、サクッとした食感のクッキーを挟んでアイスサンドでも注文できちゃうんです!! しかも選べるクッキーはバニラとチョコの2種類! 値段は店舗によりますが、アイスが少なめになる分レギュラーよりも安く食べられることも。

*店舗によって対応できないメニューもあります。



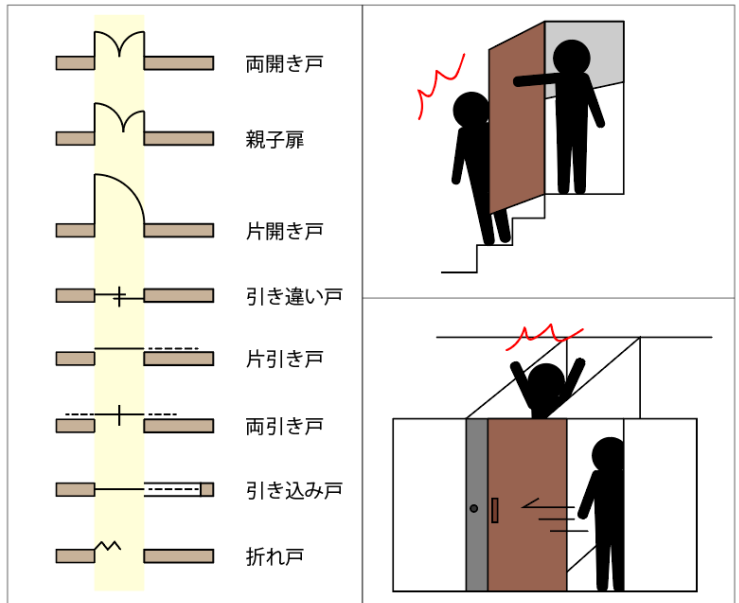
子どもも大人も分かる 家のまどりの考え方

今月のテーマ

建具の開き方と動線

間取りを考えるときは各部屋の入口扉をどうするかも考えます。右図の左側は間取り図を書くときの扉の記号です。黄色い幅が“壁が開いている部分”ですが、引き違い戸では人が通れる幅は半分になるので注意が必要です。

また、片開き戸は廊下を歩いている人にぶつかる危険性(図右上)、片引き戸は隣の部屋への影響を考えなくてははいけません(図右下)。正面同士のドアが開いた時にぶつかるのもNGです。



【前ページの答え】この問題はターゲットと社の意図がきちんと理解できるかが問われています。よって、正解は「プレタポルテを所得の少ない者に売ってはならない」です。



今月のおにぎり

えび天おにぎり(愛知県)



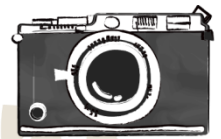
先月の宇都宮餃子とびだしに引き続き“飛び出し系おにぎり”の「えび天おにぎり」。ちゃっかりしっかりしっぽが飛び出していますね。

愛知県名古屋市と言えば「えびふりあ〜」こと「エビフライ」が有名と思われがちですが、おにぎりに入れるのはフライではなく“天ぷら”です。おにぎりという特性上、衣がサクっとしたできたてよりも、むしろ冷たくシナっとしたエビ天のほうが名古屋人には馴染みが深い。



エビフライは名古屋の名物とされていますが、実はこのきっかけは某お屋の番組でタ〇リさんが吹聴したのがきっかけで、それに名古屋の飲食業界が便乗して名物化したとされる説が有力。

子どもと話そう、あの時のこと 時代を映した1枚



【1997年11月16日】

マレーシアのジョホールバルでサッカー日本代表が1998 FIFAワールドカップ・フランス大会のアジア最終予選のアジア第3代表決定戦をイラン代表と戦い、勝利を収めたことによりFIFAワールドカップ本戦初出場を決めた。日曜日の深夜の放送にもかかわらず、フジテレビの平均視聴率は47.9%をたたき出した。

リフォームパートナー

〒679-1122 兵庫県多可郡多可町中区中安田 480

<http://www.reformpartner.com/>

お問い合わせ先：0120-600-916