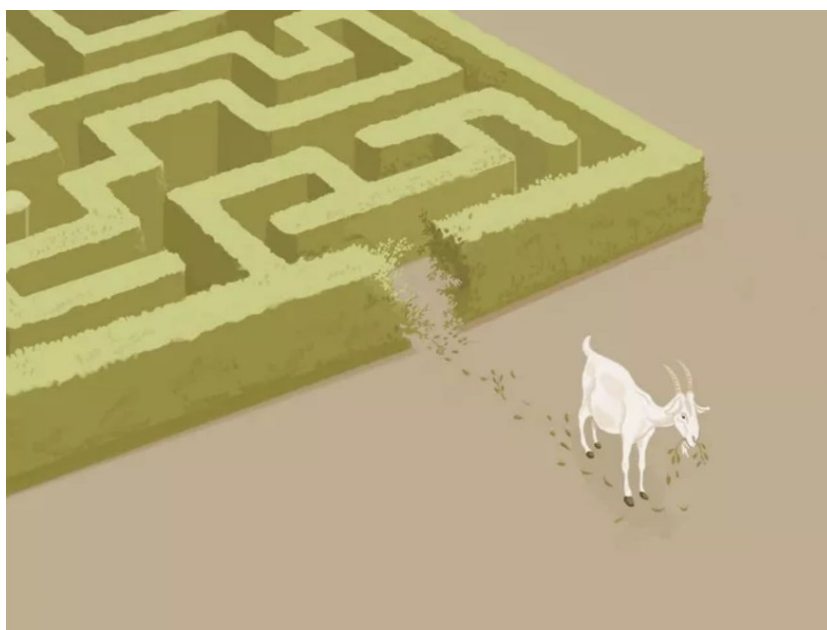


思わずハッと！！
心にひびく風刺作品

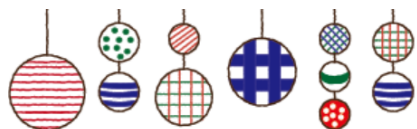


「解決するのは、ロジックか本能か？」



作品介绍

複雑な迷路を目にしたとき、多くの人が頭をフル回転させることだろう。しかし、イラストのヤギは頭を使うことなく、本能のまま行動して迷路を突破した。正攻法ではないが、「迷路から脱出する」という目標を見事に達成。きっとヤギは努力したとも思っていないだろう。人間は身の回りのことを難しく考えすぎなのかもしれない。目標までの道のりは1通りではない。もし、頑張ってもなかなかゴールにたどり着かない問題を抱えているなら、自分の直感を信じてみてはどうだろうか？ちょっとした行動がきっかけで、意外と簡単に問題を解決できるかもしれない。



青春時代、夢中になったあのシーン ドラマレビュー



今月のレビュー

1994年7月－9月

「お金がない！」

○主なキャスト

萩原健太郎・・・織田裕二

萩原祐介・・・富田樹央

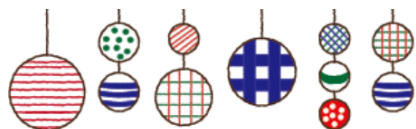
萩原浩・・・森廉

神田美智子・・・財前直見

神田慎吾・・・松崎しげる



微笑ましい兄弟愛と、世の中のお金の常と、苦しく貧しい生活。幼い兄弟が豚の貯金箱をもってお兄ちゃんのネクタイを買いに行き、断られて泣いて帰ったシーンは、多くの視聴者の胸を締め付けました。バブル期直後の格差社会の縮図のようなドラマでした。



さようなら生活臭 インテリアになる家事道具



今月のアイテム

子ども用テント「CIRKUSTÄLT」

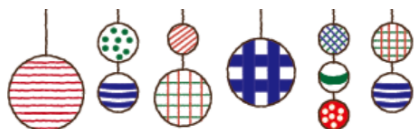


室内に置ける子ども用のテントはいかがですか？ポップで可愛いサーカスのようなテントが、お部屋のアクセントになりますよ。お子様のプレイルームや秘密基地になるので、きっとお子様も喜んでくれるはず。組み立てると高さ120cmで直径が100cm。お部屋で遊ぶのが楽しくなりそうなアイテムです。

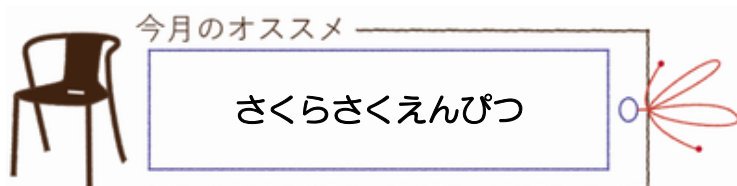
商品名 子ども用テント「CIRKUSTÄLT」

Source <http://www.ikea.com/jp/ja/>





キラリとセンスを光らせて
ひと味違う贈り物

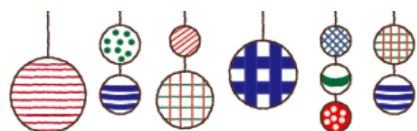


受験を控えたあの子に、お守り代わりにさくらさくえんぴつのプレゼントはいかがですか？桜の形の断面もステキですが、この鉛筆を削ってみると桜の花びらがひらひらと舞い降りてきます。色は鮮やかな河津桜と淡いソメイヨシノの二種類。箔押しがついた上品な包装は、裏の台紙にメッセージも添えられるようになっています。

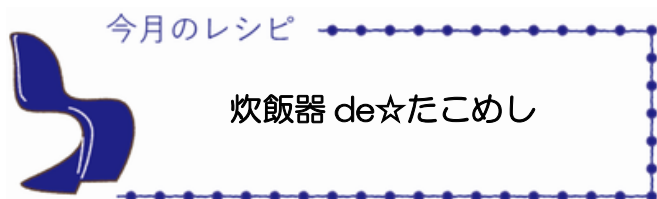
○商品情報

購入方法：サンスターオンラインショップ

備考：同名別メーカー品で、本物のコスモスの花が咲く商品もあります。



早くて安くてうまい！
時短メインおかずレシピ



【材料】 ●ゆでだこ／150g	●お米／2 合
●鰹だしのもと／小さじ2	●醤油／大さじ2
●みりん／大さじ1	●酒／大さじ2
●生姜(みじん)／大さじ1～	●ネギ・ごま／適量

- ① お米を優しく研ぎザルにあげて 30 分そのままおく
- ② ゆでだこを 3mm 幅の輪切りにする
- ③ 炊飯器にネギ・ごま・ゆでだこ以外の材料を全て入れ、2 合の目盛りに合うように水を足す
- ④ ごはんの上にゆでだこを載せ、炊飯ボタンを押す
- ⑤ 炊けたら混ぜ、青ネギ、ごまをのせる

*米をザルにあげておく時間と炊飯の時間がかかりますが、作業はほんの数分で終わるのでとっても楽ちん



いざというときにあわてない

防災意識を高めて、安全・安心な暮らしを

住まいの快適レポート

地震や水害などの災害被害は予測困難。日頃の備えは万全？あなたと家族の安全のために、いま一度防災対策を見直しましょう。

災害が起きる前に徹底したい基本ポイント

- ❶ ハザードマップなどで、自宅の災害リスクを把握する。
- ❷ 家族で避難場所や連絡方法を事前に話し合い決めておく。
- ❸ 身分証明書の保管。
- ❹ 備蓄品や非常用持ち出し袋の準備。
- ❺ 住まいの安全確認を徹底。



家具類の転倒・落下防止策

L型金具や突っ張り棒（ポール式器具）を利用して、壁や天井などに家具を固定。食器棚などの扉開放防止用のストッパーも忘れずに。



ガラス飛散による怪我を軽減

窓や食器棚などガラス破損による飛散を防ぐ保護フィルムを貼りましょう。

出入り口までの動線を確認

リビング、キッチン、寝室など各部屋からのスムーズなルートを確認。避難の妨げになるような物は置かないように、整理整頓を心がけましょう。

日頃の備えが重要。 防災チェックリストで定期的に確認を

- ☐ 自宅内の安全確認
- ☐ 生活必需品の配置（就寝時）
 - ・メガネ、スマートフォンなど日常生活に欠かせないアイテムは枕元など手の届く場所に。
 - ・怪我予防にベッド脇にはスニーカーを常備。
- ☐ 断水・停電などライフライン停止への対策
 - ・懐中電灯やラジオなどの動作確認。
 - ・カセットコンロ用ガスボンベや乾電池の補充。
 - ・生活用水のための水タンクを常備。
- ☐ 家庭備蓄品や非常用持ち出し袋の点検
 - ・必要なものが揃っているか。
 - ・賞味期限切れなどのチェック。

季節に応じて中身の入れ替えを

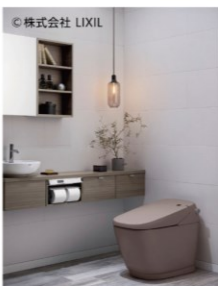
冬場に重宝するアイテム

- 使い捨てカイロ
- 保温シート
- ニット帽や手袋、厚手の靴下など
- 体が温まる保存食



オススメ商品
サティス

タンクをなくしたデザインや先進の機能で、毎日をゆたかに。SATIS。



停電時も安心。停電の際にも手動で便器の水を流すことができます。

サティス
Sタイプ



サティスXタイプ
サティスGタイプ



※集合住宅の場合は、停電時にトイレを流して良いか管理会社等へ確認が必要です。

リフォームパートナー

お問い合わせ先：0120-600-916