



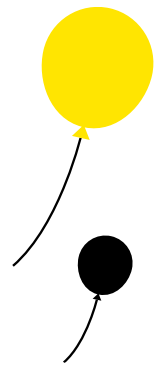
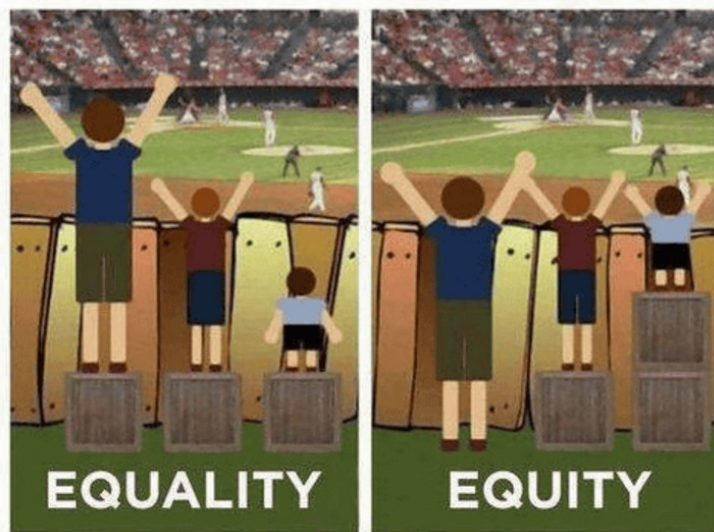
satirical work

思わずハッと考えさせられる

風刺作品

今月のメッセージ

「平等(左)と公正(右)はイコールではない」

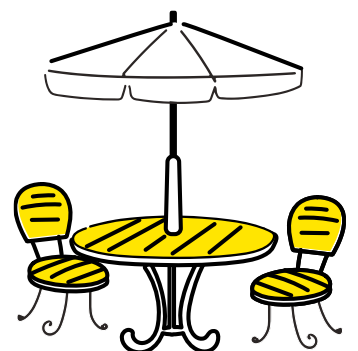


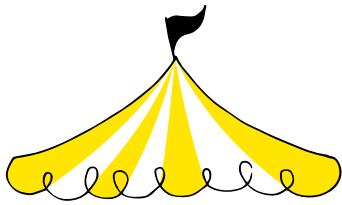
作品介绍

この風刺画が伝えているのは、みんなに同じものを与えることが、必ずしも公正とは限らないということ。

平等がうまく機能するのは、全員のスタート地点が同じ場合——たとえば、全員の身長が同じときです。一方で「公正」とは、それぞれの違いを踏まえたうえで、同じ機会にアクセスできるように整えること。人は育った環境や条件によって、見えない壁を抱えていることがあります。

だからこそ、まず公正さを整えること。その先に、本当の意味での平等があるのです。[引用: Education Trust]

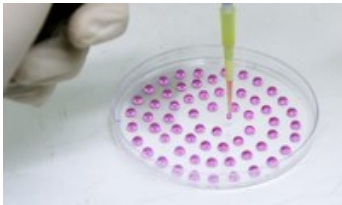




mystery

真実？噂？

## 世界の 衝撃ニュース



### アメリカでヒトと動物の 遺伝子を組み合わせる 「キメラ」研究が解禁

倫理的な観点から禁断と言われてきた「キメラ」の研究。2016年、アメリカ政府が解禁予定だと発表した。半漁人やフランケンシュタインなど、半分人間半分動物的な生き物が近々本当に誕生するかもしれない。

Source: osp · nature · npr



### 雲の上をあるく巨大なヒト ガタ物体が飛行機内から 目撃される

2016年1月、アイルランドのソフトウェア会社のサポートチームマネージャーであるニック・オドナヒュー(30歳)が、オーストリアからロンドンへ向かう機内で撮影した写真。巨人が雲の上を歩いているように見えたようだが、真相は一体…

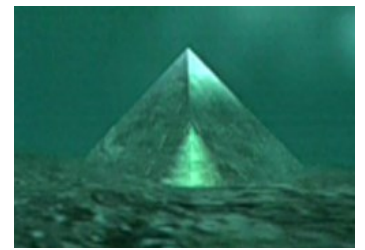
Source: Nick O'Donoghue



### 軍用装甲車で駐車違反 の車を踏み潰し制圧する リトアニア市長

トアニアの首都、ビリニュスの大通り沿いの自転車道には、高級車がうんざりするほど駐車違反をしているという。2011年、業を煮やしたリトアニア、ビリニュス市長は、軍用装甲車を自ら操縦し、違法駐車しているベンツをぐんやりと踏み潰し制圧した。

Source: <http://karapaia.com>



### 水深600mの海底で巨大な クリスタルピラミッドが発見させる

2012年3月、魔の三角地帯と呼ばれるバミューダ海域でガラス質の巨大なピラミッドが発見された。底辺は約300m、高さは200mと、エジプトのクフ王のピラミッドよりも大きく、藻などに覆われることもなく所々透き通っているという。ピラミッド上部には巨大な穴が開いていて、ものすごいスピードで海水が吸い込まれているという。

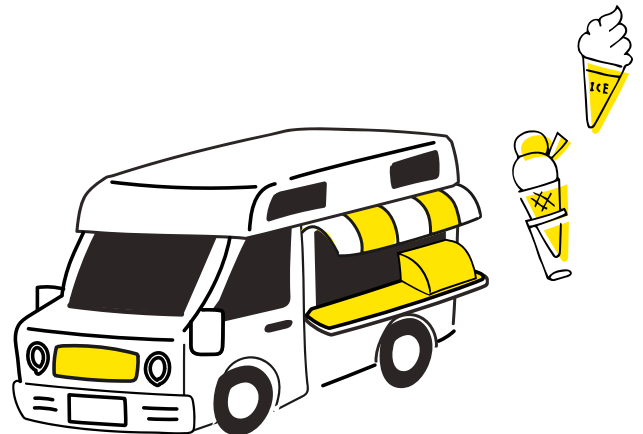
Source: apparentlyapparel

さようなら生活臭...

## インテリアになる 家事道具

HAPPY  
you're doing great

SMILE  
just take it easy



## 今月のアイテム ドアストッパー

家の中の脇役？縁の下の力持ち？ いえいえ、ドアストッパーだって立派なインテリアの一員ですよ。

部屋の中で飛ばした紙飛行機がドアの隙間にはまって止まってしまったことはありませんか？そんなシーンをそのまま形にしてしまった商品です。

商品名 LAST STOP

Source <https://store.artsquest.org>





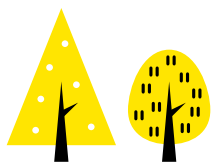
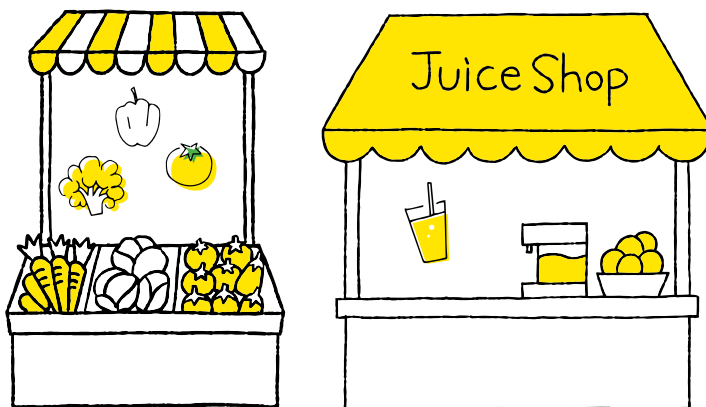
こんにちは！

リフォームパートナーです。

住宅ローンについて金融機関の資料を読んでいると、「店頭金利」「優遇金利」「適用金利」といった言葉が出てきます。簡単に言ってしまうと、店頭金利は定価、優遇金利は値引き、適用金利は実際の売値、のようなもので「店頭金利－優遇金利＝適用金利」ということになります。

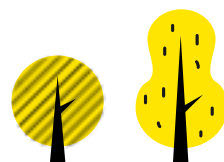
複数の住宅ローンを比較するときには、店頭金利だけでなく優遇金利や適用金利と合わせて検討します。

ただし、優遇金利には期間が限られていたり、優遇を受けるための条件(給与振り込みや公共料金の支払いにその銀行を利用する etc)が定められてたりする場合があるので、注意深く見積もりし比較することが重要です。



アレにアレをちょい足し

## 家庭の味をプロの味に変身させる裏技



餃子 + ゼラチン

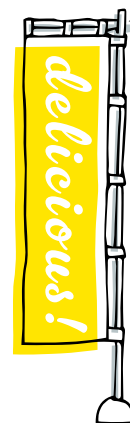


お店のように肉汁をジュワ〜っとしたいけど、高級なお肉は買えなしロードを混ぜ込むのもカロリーが気になる…。

おそんなときは餃子のタネにゼラチンを粉状のまま足してみてください。

焼いている途中で肉汁を吸ってゼラチンがふやけ、食べたときにジュワ〜とした食感が楽しめます。

こだわる人は、ゼラチンをふやかしてから鶏ガラスープで煮こごりをつくりタネに混ぜるのもお勧めです。



ウキウキの春が待ち遠しい

住まいの快適レポート

# 今から備える住まいの整え術

寒い日が続いていますが、この冬季中に暮らしの環境を整えて、心ときめく春を迎えましょう。

## 冬場の室内、ホコリと結露にご用心!

冬場は窓を開けて換気をする機会が減り、空気の循環が少なく、ホコリは室内に溜まりがちに。また室内外の温度差などにより、湿気もこもりやすく、結露やカビの発生につながります。家屋や健康にも悪影響を及ぼすホコリと結露対策を万全に行いましょう。

### ホコリが増える要因

- 衣類や布団、カーペットなどが厚くなり、繊維のホコリが増えて落ちやすい。
- 静電気によって、ホコリが引き寄せられ床や家具などに付着。

### ホコリ掃除の鉄則

- 「上から下へ、奥から手前へ」の順番が効率よく時短にも。
- 「乾拭き→掃除機→水拭き」のステップで確実にホコリをキャッチ。



## すっきり気持ち良い春に向けて、住まいのケアを



### 冬場の天敵 窓の結露とカビ対策

暖房と外気の寒暖差で結露が発生しやすい窓周り。結露は即座に拭き取ることが先決です。またサッシの溝に溜まったホコリは、カビの温床。こまめな掃除を心がけましょう。汚れがひどいときには中性洗剤を薄めて拭き、水拭きし、最後に乾拭きで仕上げましょう。



### 運氣も気分もアップ!玄関空間をリフレッシュ

玄関のたたきは、泥や砂などの汚れが溜まりやすい場所。ほうきで掃いて水拭きするなど、きれいな状態を保ちましょう。靴箱も扉を開けて換気をし、除湿剤などの活用を。冬靴のお手入れに加え、春靴の準備をして、靴箱内の配置入れ替えも早めにしましょう。

### 春の衣替えをスムーズに 冬服選別とメンテナンスを

今冬、袖を通さなかった服はありませんか?春先に慌てないためにも、「もう着ない・残す」の選別を今のうちから始めて、クローゼットを整理整頓。来シーズンも着る服は、ボタンや裾のほつれなどメンテナンスチェックを行いましょう。

### ブーツの基本お手入れ法

- 1 素材に合わせた専用ブラシで汚れをおとす。
- 2 クロスにクリーナーをふくませ、円を描くように優しくこすり、最後に乾拭きする。
- 3 クロスを使い、専用クリーム(オイル)を全体に塗り、なじませる。



オススメ商品

LIXILの玄関収納

住まいの顔としての玄関は、どんなときにもすっきり美しく整えておきたいものです。



収納量はもちろん、玄関空間のスタイルに合わせて、お好みのカタチ、ピッタリのサイズをお選びいただけます。



玄関の空間スタイルに合わせて選べる豊富な扉デザイン・カラーをご用意しました。

リフォームパートナー

お問い合わせ先：0120-600-916